

Türkiye'nin Dev Ammonit'leri ve Yaşam Ortamları

MÜKERREM TÜRKÜNAL MTA Enstitüsü, Tabiat Tarihi Müzesi, Ankara,

Jeolojik devrelerden Mesozoik'e ait (230—65 milyon yıl önce) Jura yaşlı seriler içinde bulunan çapları 1 metreyi bulan dev Ammonitler yurdumuzda da aynı yaştaki serilerde Ankara civarında Köserelik yöresinde bulunmuştur. 1953 yılında bu bölgede

yapmış olduğum biyostratigrafi çalışmaları sırasında marn arakatlı Lias konglomeraları içinde bu cins Ammonitlere ait en güzel örneklerle rastladım.

Bugün müzemizde bulunan ve *Lytoceras* adıyla tanımlanan örnek haritada gösterilen bölgede çıkarılmıştır.

Bilindiği gibi *Lytoceras*'lar Jura yaşlı serilerin karakteristik fosillerindedir. Bu devirde öylesine yayılım göstermişlerdir ki, çok ülkelerde Jura as kataları *Lytoceras* türlerine göre yapılmıştır. Bizim *Lytoceras*'ımızda Dommeriyen yaşında olup yurdumuzda yer yer bulunan diğer *Lytoceras*'ların en büyüğüdür.

Paleontolojik özelliklerini şöyle tanımlayabiliriz:

Kavkı 87.5 cm yüksekliğinde ve 63.6 cm çapında olup son tur oldukça iyi gelişmiştir (33 cm), son turun yüksekliği kavkı kalınlığından fazladır. Az involut olan kavkı yüzeyi düz olup yer yer büyüme çizgileri çok net olmasa da fark edilir. Biraz çukurda olan omblik 53.5 cm kalınlığa erişir. Son tur dahil 4 sarılma kavkı

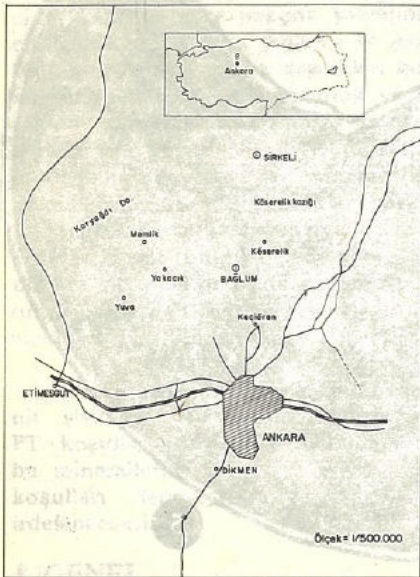
yüzeyinde çok net olarak görülür. Sütür çizgisi, *Lytoceras* tipinde olup, sadece sırt tarafındaki tur üzerinde bariz olarak fark edilir.

Yayılımı: Yurdumuzda Dommeriyen yaşlı seriler içinde rastlanır. Aynı biyozonda 2 *Phylloceras* türü ve Dommeriyen için çok karakteristik olan *Echinid*'lerle birlikte bulunmuştur.

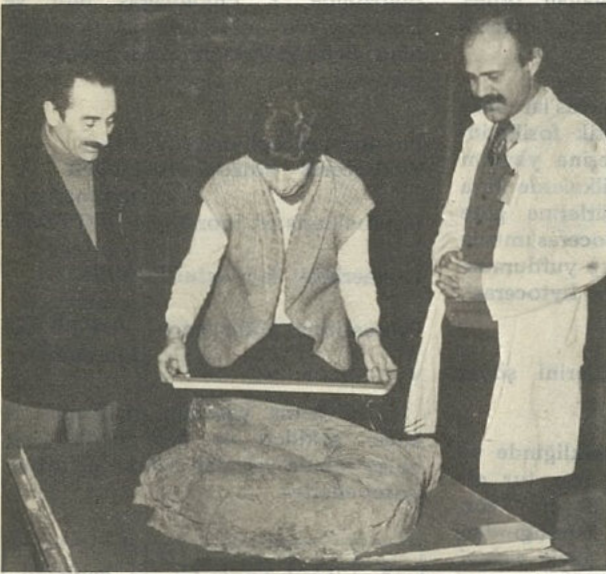
Phylloceras capitanei (CAT Lias
Phylloceras bonarelli BETTONI
Dommerien
Raptocideris cf. moraldina COTTEAU
Orta Lias
Pentaerinus laevisutus POMPECKJ
Dommerien
Pentaerinus goniogenos POMPECKJ
Dommerien

Bu fauna yaşadığı litofasiyes ve kavkı şekilleri ile bize neritik bir bölge içinde yer alan litoral bir ortam işaret ederler.

Y	Ç	Oç	Tk.	T. genişliği
87.5	63.6	53.5	33 cm	19 cm



Şekil 1. Yakacak—Köserelik yöresi buldurular haritası.



1. *Lytoceras* sp. Lias. (arazide bulunduğu yer. 1953)

2. *Lytoceras* sp. Lias (MTA Enstitüsünde Tabiat Tarihi Müzesindeki yeri. 1067)

3,4,5. *Lytoceras* sp. Lias (sirt ve karımdan görünüş)